

Converse com seu médico e informe-se sobre o exame de sangue oculto nas fezes.

A saúde é um direito de todos e dever do Estado. Em caso de dificuldade para marcação de consultas e exames em seu município, procure a Secretaria Municipal de Saúde ou o Conselho Municipal de Saúde para orientações e providências.

CÂNCER DE INTESTINO



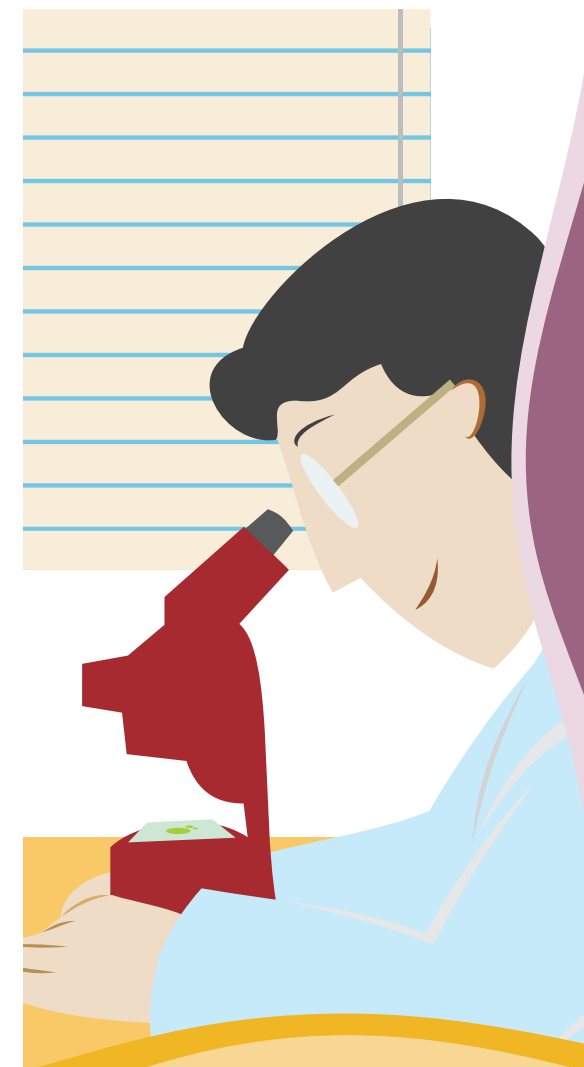
Ministério da Saúde



www.inca.gov.br

g-dés - NOV/07

Câncer: a INFORMAÇÃO
pode SALVAR VIDAS



O que é o câncer do intestino?

É um tumor que se desenvolve no intestino grosso, chamado também de câncer do cólon e do reto. É uma doença que pode ser prevenida, pois quase sempre se desenvolve a partir de pólipos, que são lesões benignas que crescem na parede do intestino. Quando o pólipo é retirado por meio do exame de colonoscopia, evita-se que ele se transforme em câncer.

Que fatores podem contribuir para o desenvolvimento deste câncer?

- Alimentação rica em gorduras e pobre em fibras;
- Fumo;
- Consumo freqüente de bebida alcoólica;
- Idade acima de 50 anos;
- História de pólipos colorretais e de doenças inflamatórias do intestino.

Quais são os principais sintomas?

- Mudanças no hábito intestinal (diarréia ou prisão de ventre);
- Sangue nas fezes;
- Sangramento anal;
- Vontade freqüente de ir ao banheiro, com sensação de evacuação incompleta;
- Dor ou desconforto abdominal como gases ou cólicas;
- Perda de peso sem razão aparente;
- Cansaço, fraqueza e anemia.

Quando a doença está no início, não é comum a ocorrência de sintomas. Por isso é importante a realização de exames preventivos para a detecção precoce da doença.

Quanto mais cedo o câncer for tratado, maior é a chance de cura.

Como descobrir o câncer do colo do intestino no início?

É recomendada a realização anual do exame de sangue oculto nas fezes para pessoas acima de 50 anos. Trata-se de exame laboratorial relativamente simples e que pode ser solicitado pelo médico clínico. Para as pessoas com maior risco, pode ser necessária a realização de colonoscopia.

Onde posso realizar o exame de sangue oculto das fezes?

Você pode procurar o ambulatório, posto ou centro de saúde mais próximo da sua casa para que um médico possa solicitar a realização do exame.

Como diminuir o risco de câncer do intestino?

- Fazer atividade física na maioria dos dias da semana;
- Buscar uma alimentação rica em fibras (frutas, vegetais e grãos) e pobre em gorduras animais;
- Não fumar;
- Evitar o consumo de bebidas alcoólicas;
- Realizar exames anuais, após os 50 anos, para detecção precoce e tratamento de pólipos.